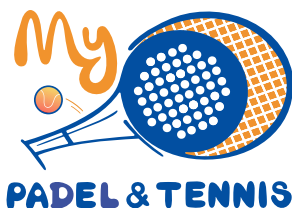
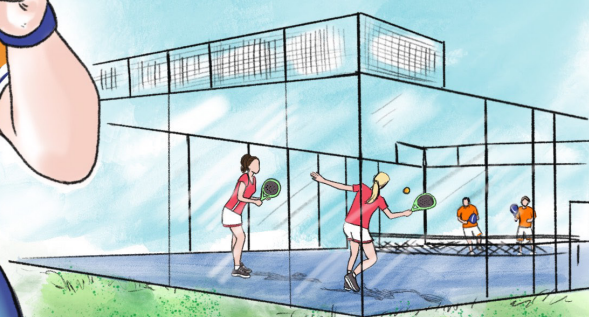


**INSEGNA ANCHE TU
A GIOCARE
A PADEL!**



CORSO PER MAESTRO DI PADEL

2° livello

15/16 MAGGIO 2021 - Calvisano (Bs)





CORSO PER MAESTRO PADEL

2° livello



Location

Presso la sede di Italian Padel
Via dell'Artigianato 8 - Calvisano (Bs)

Data di inizio

15/16 Maggio 2021

Destinatari

- Maestri nazionali di tennis e padel
- Classificati Padel a partire dalla categoria 4.1
- È necessario essere maggiorenni

Numero massimo di iscritti

Il corso è aperto a un numero massimo di 16 persone per consentire un rapporto più diretto tra istruttore e partecipanti

Costo

€ 300,00

Effettuare bonifico su IBAN

IT36Y0200805017000104380712

Causale: iscrizione corso Padel Brescia

Scadenza iscrizione

Lunedì 7 maggio 2021

Modalità di iscrizione

Attraverso il seguente link

<https://bit.ly/3atxfah>

Materiale didattico

Ai partecipanti verrà inviata post-corso la dispensa con la presentazione in formato digitale e una serie di video con la progressione didattica di svolgimento pratico delle prime lezioni

Docente

Andrea Fierro, istruttore c/o Padel San Siro
Triestina

Iscrizione Registro Coni

Iscrizione gratuita al registro nazionale operatori sportivi riconosciuto dal CONI

Programma e-learning

Dall'8 maggio si potranno seguire le lezioni in e-learning attraverso la piattaforma CsiAcademy (Area Associativa, Area Medica, Area Psicologica, Area Metodologica)

Programma area tecnica

(in presenza presso impianto sportivo Italian Padel)

Sabato 15 maggio

ore 9–13 e ore 14–18

- Check-in
- Introduzione CSI
- Breve storia del padel
- Regole di base (campo, attrezzatura, regolamento)
- Tecnica di base: le impugnature
- Servizio e colpi da fondo
- Colpi al volo
- Dimostrazione e progressione didattica in campo
- Q&A

Domenica 16 maggio

ore 9–13

- Le pareti (uscita di parete bassa e alta)
- Colpi speciali (bandeja, etc)
- Dimostrazione e progressione didattica in campo

ore 14–18

- Q&A
- Esame teorico (domande a risposta multipla)
Le domande saranno in totale 30, comprensive degli argomenti dei corsi on line obbligatori
- Esame di gioco/lezione (esercizi in campo)
Per sostenere l'esame di qualifica inoltre, i partecipanti dovranno aver seguito le lezioni on-line del CSI per un totale di circa 8 ore

Prossimo appuntamento

One-Day Clinic di alta specializzazione per insegnamento ragazzi under 16

Per info

Scuola Nazionale Tecnici CSI

Tel. 06 68404567-93

scuolatecnici@csi-net.it

Direzione Tecnica Nazionale
dell'Attività Sportiva

Tel. 06 68404520

direzionetecnica@csi-net.it

